

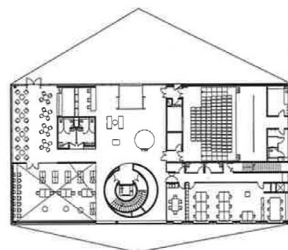


MÉDIATHÈQUE COLBOC FRANZEN & ASSOCIÉS

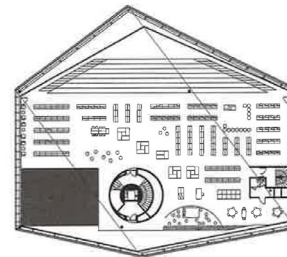
Bâtiment signal en entrée de ville, la médiathèque occupe une parcelle-îlot, au centre d'un réseau dense de voies automobiles. La géométrie complexe du projet résulte de la juxtaposition de trois volumes aux planchers rectangulaires décalés en plan. Sur un socle en béton (sous-sol et rez-de-chaussée) s'élèvent deux étages à ossature acier. Cette organisation spatiale répond à une répartition des fonctions en trois entités principales: un forum citoyen au rez-de-chaussée, un grand plateau de lecture à R+1 et des salles de lecture et de travail à R+2. De vastes baies dans toutes les directions éclairent un espace ouvert et fluide, avec de belles transparences. Une veste en céramique est posée sur les surfaces opaques en façade, en sous-face du porte-à-faux et en sur toiture. Les bardeaux qui protègent l'isolation extérieure sont fixés mécaniquement sur une ossature métallique. Ils sont ponctuellement déclinés en brise-soleil devant certaines baies du rez-de-chaussée. Les arêtes reçoivent un capotage métallique qui affirme l'effet de facettes composant ce volume anguleux.



LIEU: Montauban, Tarn-et-Garonne
MAÎTRISE D'OUVRAGE: Ville de Montauban
MAÎTRISE D'ŒUVRE: CFA - Colboc Franzen & Associés architectes. Groupe Alto, BET structure
PROGRAMME: médiathèque, cafétéria et auditorium de 120 places
SURFACE: 3 800 m² Shon
COÛT: 7,2 M€ HT



PLAN DU RDC



PLAN DU R+1

0 5 10 m