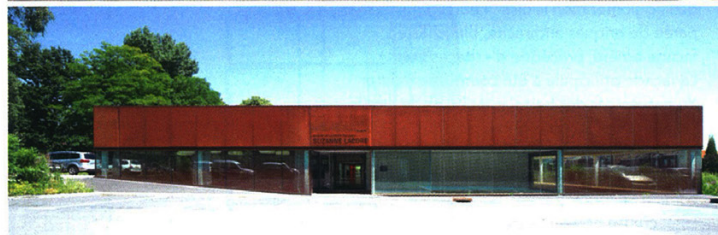




SOCIAL

CRÈCHE ET PMI COLBOC FRANZEN & ASSOCIÉS

Bâtie de plain-pied dans un environnement verdoyant, et couverte de toitures terrasses, la maison de la petite enfance Suzanne Lacore arbore une volumétrie simple. Le traitement extérieur de son enveloppe associe un socle vitré à des parements en acier Corten en partie supérieure. Leur couleur brun roux n'est pas sans évoquer les teintes de l'architecture vernaculaire du Nord. À l'intérieur, les architectes ont développé le concept de « boîte à grandir », le volume offrant des atmosphères différenciées destinées à stimuler l'éveil sensoriel des enfants, notamment par le jeu de découpes des plafonds. Les distributions ont été organisées à partir d'un couloir principal menant aux différentes sections, bordées par une cour de récréation déclinant une variété d'ambiances (jardin, cour minérale, préaux). Un axe secondaire, séparé du couloir principal par une série de patios, distribue les accès vers les bureaux et espaces techniques de la crèche, implantés en façade nord.



Photos Stéphane Lutz

LIEU: Lomme, Nord

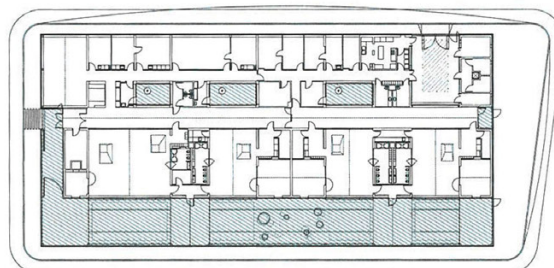
MAITRISE D'OUVRAGE: Ville de Lomme

MAITRISE D'ŒUVRE: Colboc Franzen & Associés, architectes; BETHAC, BET fluides et HQE; Ibat, BET structure; MET-BAT, économiste

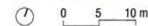
PROGRAMME: crèche familiale de 18 places, trois unités de jour de 18 places, PMI, cuisine de réchauffage

SURFACE: 1 133 m² Shon

COÛT: 2,5 M€ HT



PLAN DU RDC



COUPE LONGITUDINALE