



18

Colboc et Franzen
SIEGE SOCIAL

Réalisé pour le compte d'une société d'experts-comptables, ce bâtiment s'inscrit dans le dénivelé naturel de son terrain entre une zone industrielle et le bocage mayennais. Il s'articule autour d'un rez-de-chaussée, d'un rez-de-jardin et d'un étage. Pour répondre à un budget serré, sa volumétrie parallélépipédique est volontairement simple et repose sur un plan tramé, dicté par l'efficacité de fonctionnement. On accède au bâtiment coté sud par une passerelle surplombant un mouvement de terrain. Un hall central triple hauteur regroupe les services communs et les noyaux servants tandis que les bureaux sont répartis de part et d'autre des couloirs centraux. Dans la même logique d'économie, l'ensemble s'appuie sur une structure poteaux-poutres en béton armé autorisant des espaces sans points porteurs à l'intérieur. Régulièrement percée d'ouverture en bandeau, l'enveloppe est en bardage métallique laqué de couleur gris anthracite. Celle-ci protège l'isolation positionnée à l'extérieur prévenant de tout pont thermique.

LIEU : ZA de Terre rouge, Aze (53).

MAÎTRISE D'OUVRAGE : Actualis.

MAÎTRISE D'ŒUVRE : Jean-Baptiste Colboc, Colboc Franzen & Associés, Benjamin Colboc, Manuela Franzen et Arnaud Sachet; Géraud Pin Barras, chef de projet; Alain Ménard, collaborateur.

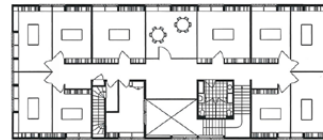
programme : construction du siège du groupe comptable Actualis.

LIVRAISON : octobre 2008.

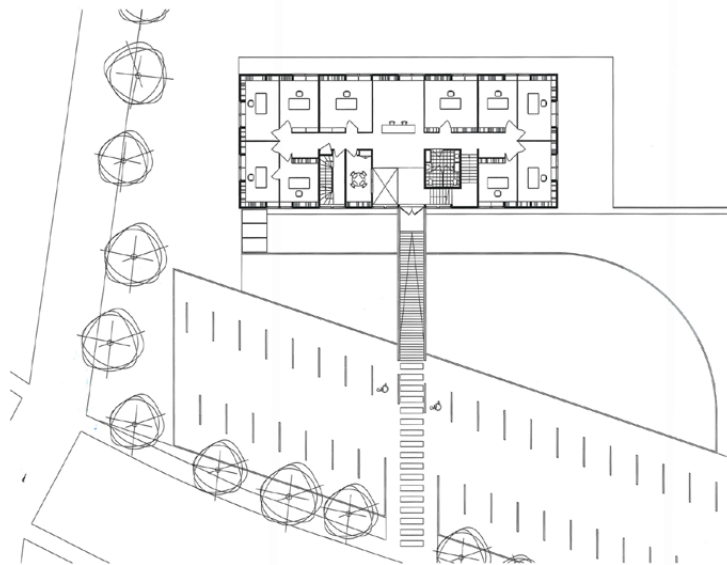
SURFACE : 1 066 m² SHON.

COÛT : 960 000 € HT.

ENTREPRISES : Alléard, gros œuvre; SERRU, enveloppe; Meignan & Buffet, plâtrerie; Juret, électricité; Axiclim, chauffage et plomberie.



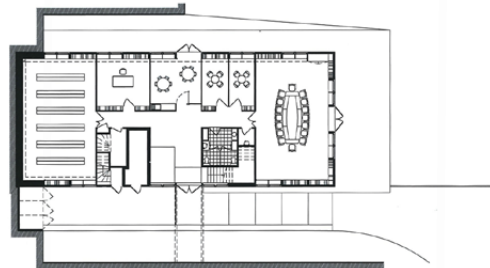
Plan du R+1.



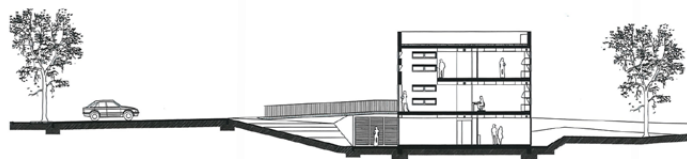
Plan du rez-de-chaussée.



DR



Plan du rez-de-jardin.



Coupe transversale.