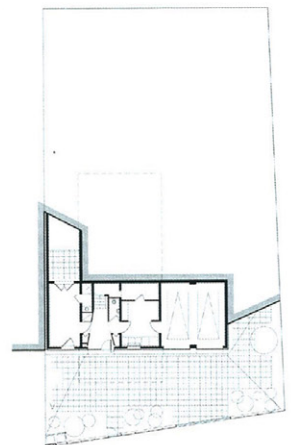


Skypro planas



1a planas

Tekstas – Vaido Norkaus  
Nuotraukos – „Colboc Franzen & asociés“.

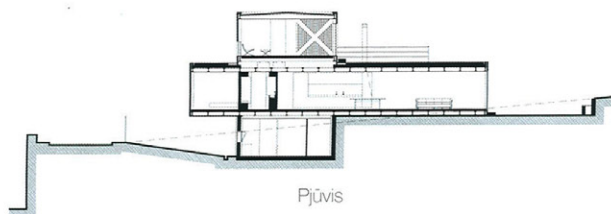
Projektas – „R-House“.  
Projekto autoriai – „Colboc Franzen & asociés“ ([www.cfa-arch.com](http://www.cfa-arch.com)).  
Bendras plotas – 255,5 m<sup>2</sup>.



Namas Paryžiaus Sėvres priemiestyje neturi kvapą gniaužiančios istorijos, nepasižymi jį ir pribloškiančiais architektūriniais sprendimais.

Pati vieno ant kito lyg kaladėlių sudėtų tūrių idėja nėra revoliucinga, tačiau labai universali. Galbūt panašių projektų pas mus labai trūksta – apgalvotų, individualių, tačiau neišsiskiriančių iš bendro urbanistinio konteksto.

Šiame projekte labai aiškiai matyti, kaip architektai iš „Colboc Franzen & associés“ preciziškai atsivėlgė į užsakovų aiškiai suformuluotus pageidavimus. Dėl šios priežasties name komfortiškai gali gyventi penkių asmenų šeima. Taigi pirmas pageidavimas – patogumas ir funkcionalumas. Pirmame aukšte buvo įrengtos svarbiausios funkcinės zonos – salė, biuro kambarys, skalbykla, rūšys ir garažas. Tūris įkomponuotas lygiagrečiai



gatvei, nukasus dalį šlaito. Antras pageidavimas labai prancūziškas – vieta bendrauti. O architektūrinis sprendimas – tam skirtas visas antrasis aukštas. Čia įrengtos zonos, nors kažkiek susijusios su bendravimu: svetainė, valgomasis, virtuvė ir šeiminių miegamasis. Tačiau nepagalvota apie svečių kambarį. Iš šios situacijos