



SPORTS

HOUSING

PUBLIC

CULTURE

COMMERCE

EDUCATION

## HOUSING AND OFFICES IN SÈTE

세트 주거복합단지

Colboc Franzen et Associés agency | Benjamin Colboc, Manuela Franzen, Arnaud Sachet

콜복 프란첸 어소시에스 에이전시 | 벤자민 콜복, 마누엘라 프란첸, 아나우드 사체

The project design is based on three blocks of flats set on a ground floor base. The development comprises four distinct parts: 16 council flats in various configurations ; 55 private 2-3 room flats ; and shops and car parks to service all of the above. The block standing on the street corner marks the entrance to the old town while also looking out towards the commercial port facilities and future developments on the empty docklands. The block at the back is situated above parking spaces and gardens. It looks like a sculpted object in the middle of the 'island'. The arrangement of the blocks makes it possible to offer dual-aspect flats with particularly attractive corner living rooms. There are balconies running along the facade and these outdoor extensions allow occupants to walk around the outside of their flats. The corner of the living room is truncated, making the balcony wide enough for a table and chairs. A galvanized steel screen protects it during very hot weather and also provides a nice amount of privacy. It follows the curve created by the varying widths of the balconies. The galvanized steel screens spin a delicate architecture of shade and privacy that controls the sunlight by letting the oblique winter rays in while blocking the high-angle rays of summer.

본 프로젝트는 지면 베이스에 설정된 세 블록의 아파트를 기반으로 계획되었다. 개발은 뚜렷한 4 부분으로, 다양한 구성의 16개의 공영 아파트와 개인 2-3인실 아파트 55채, 그리고 상가 및 주차장으로 구성되었다. 상업 항구 시설과 비어있는 도크랜드의 향후 발전 방향 가능성에 맞춰 골목 모퉁이의 블록은 옛 마을의 입구를 표시한다. 뒤의 블록은 주차 공간과 정원 위에 위치하며, '섬'의 중간에 조각품을 닮은 형상이다. 블록의 배치는 특히 매력적인 구석 공간에 거실을 둔 이중 외관 아파트의 조합을 만들어 냈다. 외관을 따라 발코니가 있으며, 이러한 야외 공간의 확장은 입주자들이 아파트 외부로 돌아다닐 수 있게 한다. 거실 코너의 일부를 줄임으로써, 테이بل과 의자를 놓기에 충분한 발코니가 형성되었다. 아연 도금 강판 스크린은 매우 더운 날씨로부터 이를 보호하고, 또한 입주자들의 프라이버시까지 보호해준다. 발코니 너비에 변화를 주어 만든 곡선을 따라 흐르는 아연 도금 강판 스크린은 여름 광선을 차단하고 간접 겨울 광선의 일광을 제어하여 그늘과 프라이버시의 섬세한 건축을 보여준다.

Location Sète, France  
Use Complex(Housing + Offices)  
Site area 2,956m<sup>2</sup>  
Usable area area 3,913m<sup>2</sup>  
Design period 2008. 8 - 2009. 10  
Construction period 2010. 3 - 2011. 9  
Design team  
Benjamin Colboc, Manuela Franzen, Arnaud Sachet  
Photographer Cécile Septet

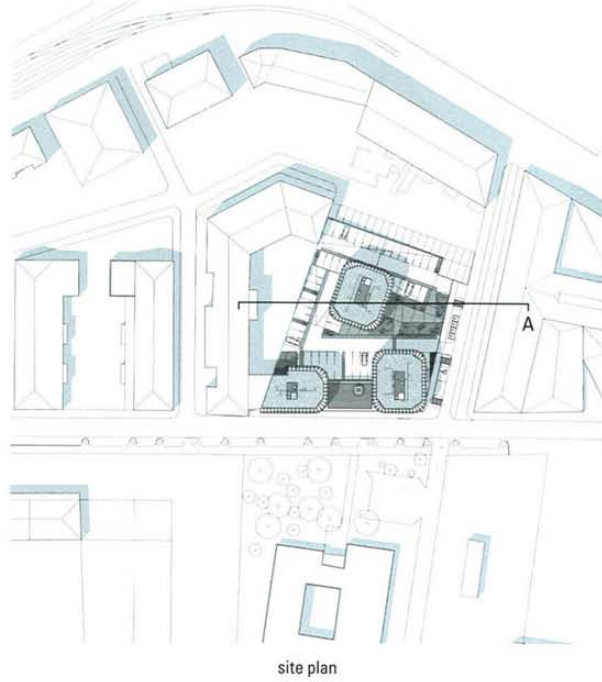
위치 프랑스 세트  
용도 복합(주거 + 업무)  
대지면적 2,956m<sup>2</sup>  
사용면적 3,913m<sup>2</sup>  
설계기간 2008. 8 - 2009. 10  
공사기간 2010. 3 - 2011. 9  
사진 세상 세프테







FLOOR PLAN / SECTION 평면 / 단면



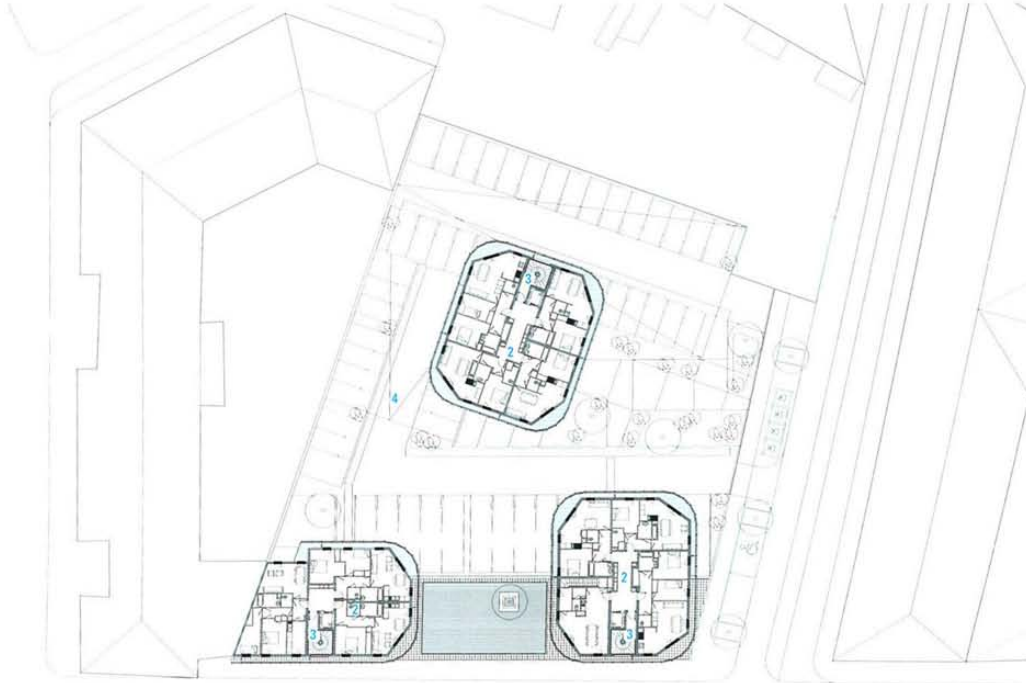
- 1 PARKING LOT
- 2 HOUSING

- 3 CORE
- 4 RAMP

- 1 주차장
- 2 주거

- 3 코어
- 4 램프





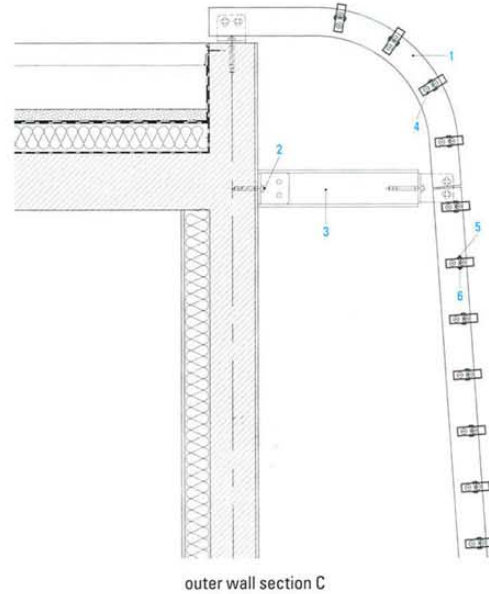
1st floor plan



B1 floor plan



SECTION / WALL 단면 / 외벽

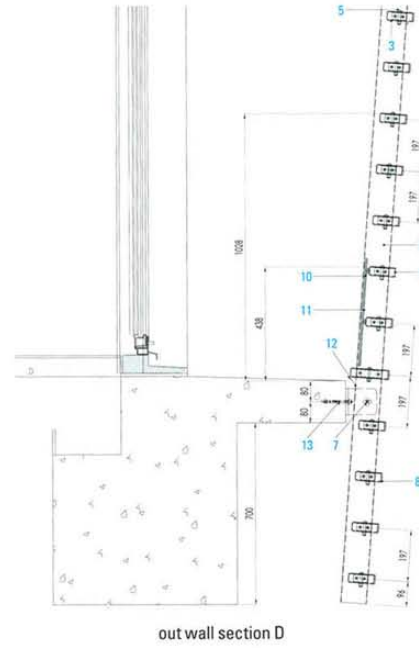
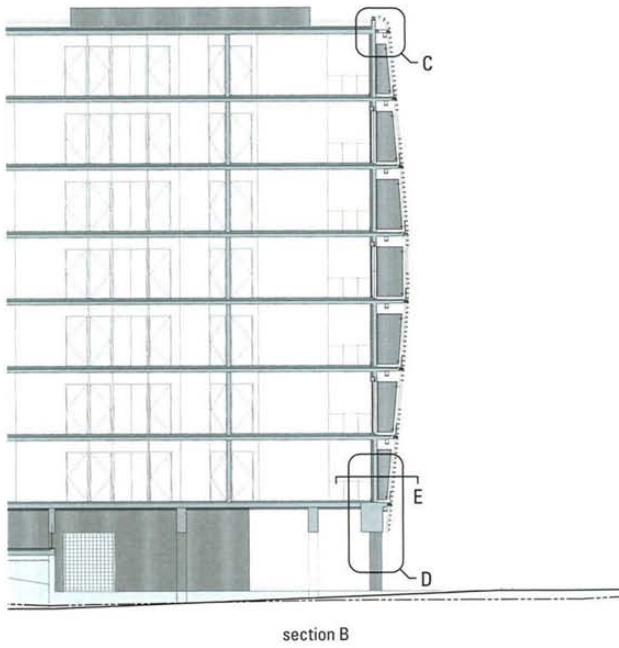


- 1 100X50 GALVANIZED CURVED TUBE
- 2 GAP 140MM 10X90 ANKLES HSTR
- 3 HEA 140
- 4 M6 STAINLESS STEEL + M6X30 STAINLESS STEEL SCREW

- 5 M8X50 STAINLESS STEEL
- 6 STAINLESS STEEL NUT BREAKER
- 7 10X80 STAINLESS STEEL
- 8 100X32 BLADE
- 9 SABOT FINISH

- 10 BRACE / PLASTIC EP 10M/M
- 11 PLEXIGLASS EP - 8
- 12 143X32 SPECIAL BLADE
- 13 8X75 ANKLES 130M/M
- 14 CONCRETE BEAM

- 15 SPECIAL SABO
- 16 VARIABLE LENGTH BLADES





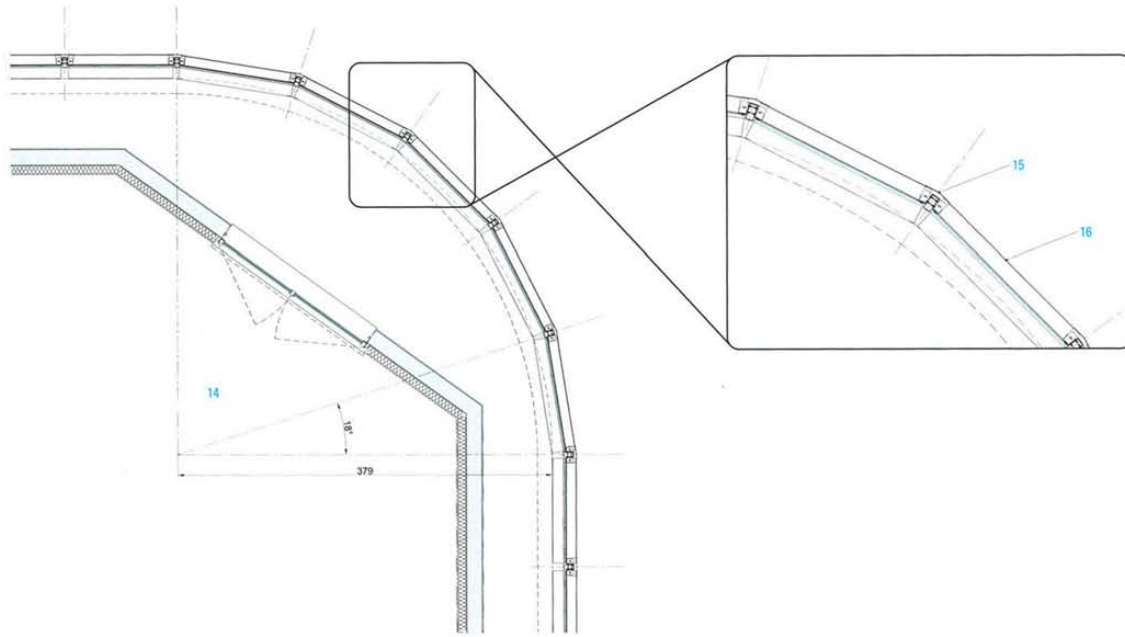


- 1 100X50 아연 도금 곡선 튜브
- 2 간격 140MM 10X90 앵글 HSTR
- 3 HEA 140
- 4 M6 스테인리스 스틸 + M6X30 스테인리스 스틸 나사

- 5 M6X50 스테인리스 스틸
- 6 스테인리스 스틸 너트브레이커
- 7 10X90 스테인리스 스틸
- 8 100X32 플래이드

- 9 쇠파이 마감
- 10 베일대 / 용라스틱 EP 10M/M
- 11 특수 아크릴 수지 EP : 8
- 12 143X32 특수 플래이드

- 13 8X75 앵글 130M/M
- 14 콘크리트 빔
- 15 특수 쇠파이
- 16 다양한 길이의 플래이드



horizontal outer wall section E



**COLBOC FRANZEN ET ASSOCIÉS AGENCY** : Benjamin Colbo, Manuela Franzen and Arnaud Sachet make up the Franco - German trio at this Parisian agency established in 2004. Benjamin Colbo and Manuela Franzen started working together in 2000. They have won several awards including the 2001 CIBBAP housing for the homeless prize and 2003/2004 'Nouveaux albums des jeunes architectes' award and founded their agency immediately afterwards. Arnaud Sachet became a partner in 2007. Their current work covers housing projects, public amenities and office buildings, both in France and abroad (especially in Germany and China).

콜복 프란젠 어소시에스 에이전시 : 콜복 프란젠 어소시에스 에이전시는 벤자민 콜복, 마누엘라 프란젠, 아나우드 사체로 구성되어 2004년에 프랑스-독일 트리오 회사를 설립하였다. 벤자민 콜복과 마누엘라 프란젠은 2000년부터 함께 일하기 시작하였으며, 2001년 CIBBAP 노숙자들을 위한 주택 설계 등 여러 상을 수상하였다. 2003/2004 'Nouveaux albums des jeunes architectes'를 수상한 뒤 그들의 사무소를 설립하였으며, 2007년 아나우드 사체가 파트너로 협력하였다. 현재 그들의 작업은 주택 사업 프로젝트, 공공 시설과 오피스 등 프랑스와 해외 전반적으로, 특히 독일과 중국에서 프로젝트를 다룬다.